

# BULVARY PARK

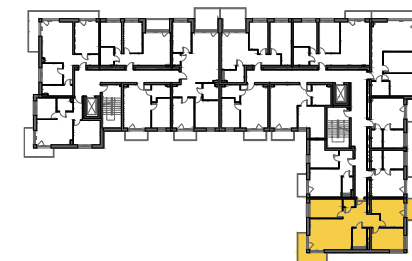
**Inwestor:**  
**Grodzki Development BIS Sp. K.**  
(dawniej Grodzki Development Sp. J.)

Biuro sprzedaży:  
Ełk, ul. Nadjeziorna 19U/1  
tel. 733 11 11 33

Kilińskiego 5  
klatka  
apartament nr  
piętro  
powierzchnia

**B**  
**61**  
**IV**  
**84,40 m<sup>2</sup>**

1. przedpokój	9,01 m <sup>2</sup>
2. salon	27,95 m <sup>2</sup>
3. pokój	14,93 m <sup>2</sup>
4. pokój	13,27 m <sup>2</sup>
5. pokój	11,63 m <sup>2</sup>
6. łazienka	5,85 m <sup>2</sup>
7. wc	1,76 m <sup>2</sup>
8. taras 1	3,53 m <sup>2</sup>
9. taras 2	8,18 m <sup>2</sup>



#### UWAGI

- Powierzchnia podana wg PN-ISO 9836:1997 z uwzględnieniem tynków.
- Powierzchnie mogą ulec niewielkim zmianom wynikającym z realizacji obiektu.
- Wymiary podano bez uwzględnienia wykończenia ścian (w świetle konstrukcji).
- Instalacje i powierzchnie podane na podstawie projektu budowlanego, mogą wystąpić zmiany w projekcie wykonawczym.
- Wysokość pomieszczeń od szczyty do wykończonego sufitu ok. 270 cm.
- Urządzenia sanitarne i kuchenne nie stanowią wyposażenia lokali mieszkalnych. Rozmieszczenie urządzeń przedstawiono jako przykładowe i może ulec zmianie.
- Na etapie realizacji mogą wystąpić zmiany w elementach konstrukcyjnych obiektu. Wgląd do dokumentacji technicznej możliwy w biurze Dewelopera.
- Lokalizacja instalacji wewnętrznych (wod-kan, elektrycznych i CO) może ulec zmianie na etapie realizacji projektu.