

# BULVARY PARK

## Investor:

**Grodzki Development BIS Sp. K.**  
(dawniej Grodzki Development Sp. J.)

## Biuro sprzedaży:

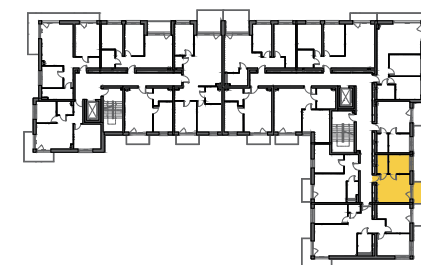
Ek, ul. Nadjeziorna 19U/1  
tel. 733 11 11 33

## Kilińskiego 5

klatka  
apartament nr  
piętro  
powierzchnia

**B**  
**60**  
**IV**  
**28,59 m<sup>2</sup>**

1. salon + kuchnia	17,38 m <sup>2</sup>
2. pokój	7,30 m <sup>2</sup>
3. łazienka	3,91 m <sup>2</sup>
4. taras	3,53 m <sup>2</sup>



## UWAGI

- Powierzchnia podana wg PN-ISO 9836:1997 z uwzględnieniem tynków.
- Powierzchnie mogą ulec niewielkim zmianom wynikającym z realizacji obiektu.
- Wymiary podano bez uwzględnienia wykończenia ścian (w świetle konstrukcji).
- Instalacje i powierzchnie podane na podstawie projektu budowlanego, mogą wystąpić zmiany w projekcie wykonawczym.
- Wysokość pomieszczeń od szczyty do wykończonego sufitu ok. 270 cm.
- Urządzenia sanitarne i kuchenne nie stanowią wyposażenia lokali mieszkalnych. Rozmieszczenie urządzeń przedstawiono jako przykładowe i może ulec zmianie.
- Na etapie realizacji mogą wystąpić zmiany w elementach konstrukcyjnych obiektu. Wgląd do dokumentacji technicznej możliwy w biurze Dewelopera.
- Lokalizacja instalacji wewnętrznych (wod-kan, elektrycznych i CO) może ulec zmianie na etapie realizacji projektu.