

# BULVARY

## PARK

### Investor:

**Grodzki Development BIS Sp. K.**  
(dawniej Grodzki Development Sp. J.)

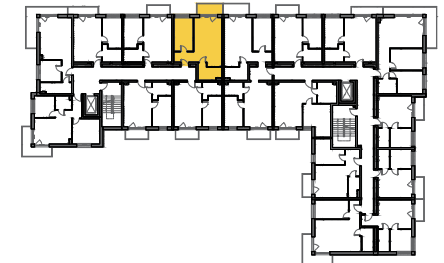
### Biuro sprzedaży:

Ek, ul. Nadjeziorna 19U/1  
tel. 733 11 11 33

### Kilińskiego 5

klatka **A**  
apartament nr **12**  
piętro **I**  
powierzchnia **45,33 m<sup>2</sup>**

1. przedpokój	4,14 m <sup>2</sup>
2. salon + kuchnia	23,71 m <sup>2</sup>
3. pokój	11,63 m <sup>2</sup>
4. łazienka	5,85 m <sup>2</sup>
5. taras	4,88 m <sup>2</sup>



### UWAGI

- Powierzchnia podana wg PN-ISO 9836:1997 z uwzględnieniem tynków.
- Powierzchnie mogą ulec niewielkim zmianom wynikającym z realizacji obiektu.
- Wymiary podano bez uwzględnienia wykończenia ścian (w świetle konstrukcji).
- Instalacje i powierzchnie podane na podstawie projektu budowlanego, mogą wystąpić zmiany w projekcie wykonawczym.
- Wysokość pomieszczeń od szczyty do wykończonego sufitu ok. 270 cm.
- Urządzenia sanitarne i kuchenne nie stanowią wyposażenia lokali mieszkalnych. Rozmieszczenie urządzeń przedstawiono jako przykładowe i może ulec zmianie.
- Na etapie realizacji mogą wystąpić zmiany w elementach konstrukcyjnych obiektu. Wgląd do dokumentacji technicznej możliwy w biurze Dewelopera.
- Lokalizacja instalacji wewnętrznych (wod-kan, elektrycznych i CO) może ulec zmianie na etapie realizacji projektu.